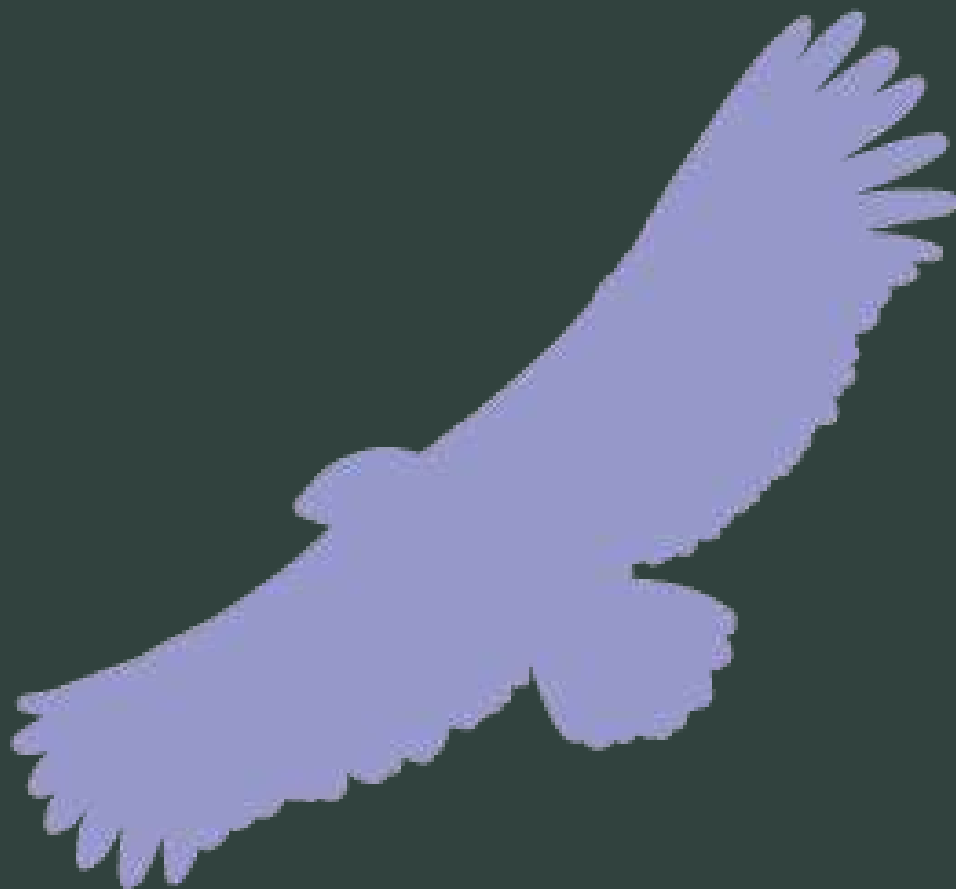


Parc naturel
régional du Vercors

Soirée
projection -
échanges

Eté 2019

Les réintroductions
d'espèces dans le
massif du Vercors



Réserve Naturelle
HAUTS PLATEAUX DU VERCORS



Parc
naturel
régional
du Vercors

A quoi correspond une réintroduction ?

➔ l'un des moyens de retrouver la faune sauvage autochtone

- plusieurs étapes : étude de faisabilité biologique et sociologique, dialogue avec le public, suivi technique et scientifique, association des populations locales et des divers partenaires
- une des stratégies mises en œuvre par la biologie de la conservation
- « réintroduction » VS « renforcement de population »
- s'inscrit généralement dans un projet plus global



Les différentes réintroductions dans le massif du Vercors :



Les différentes réintroductions dans le massif du Vercors :

La marmotte (*Marmota marmota*)



La marmotte (*Marmota marmota*)

- année de réintroduction : 1974-1989
- nombre d'individus : 600 animaux
- localisation : RNHPV, Ambel, Ft d'Urle, Sornin
- rôle du Parc : Initiateur
- partenaires : FRAPNA, CG26 et FDC38
- origine PN des Ecrins et de la Vanoise



Le bouquetin des Alpes (*Capra ibex*)

- année de réintroduction : 1989-90 (Archiane) et 2000-02 (Royans)

- nombre d'individus :

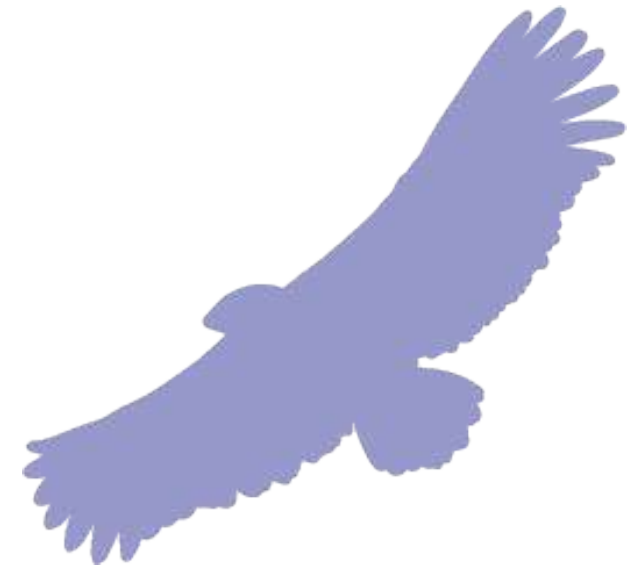
- 1989 = 8 mâles + 8 femelles
- 1990 = 5 mâles + 7 femelles
- 2000 = 7 mâles + 8 femelles
- 2002 = 9 mâles + 11 femelles

- localisation : Cirque d'Archiane et Cirque de Bournillon

- rôle du Parc : acteur principal

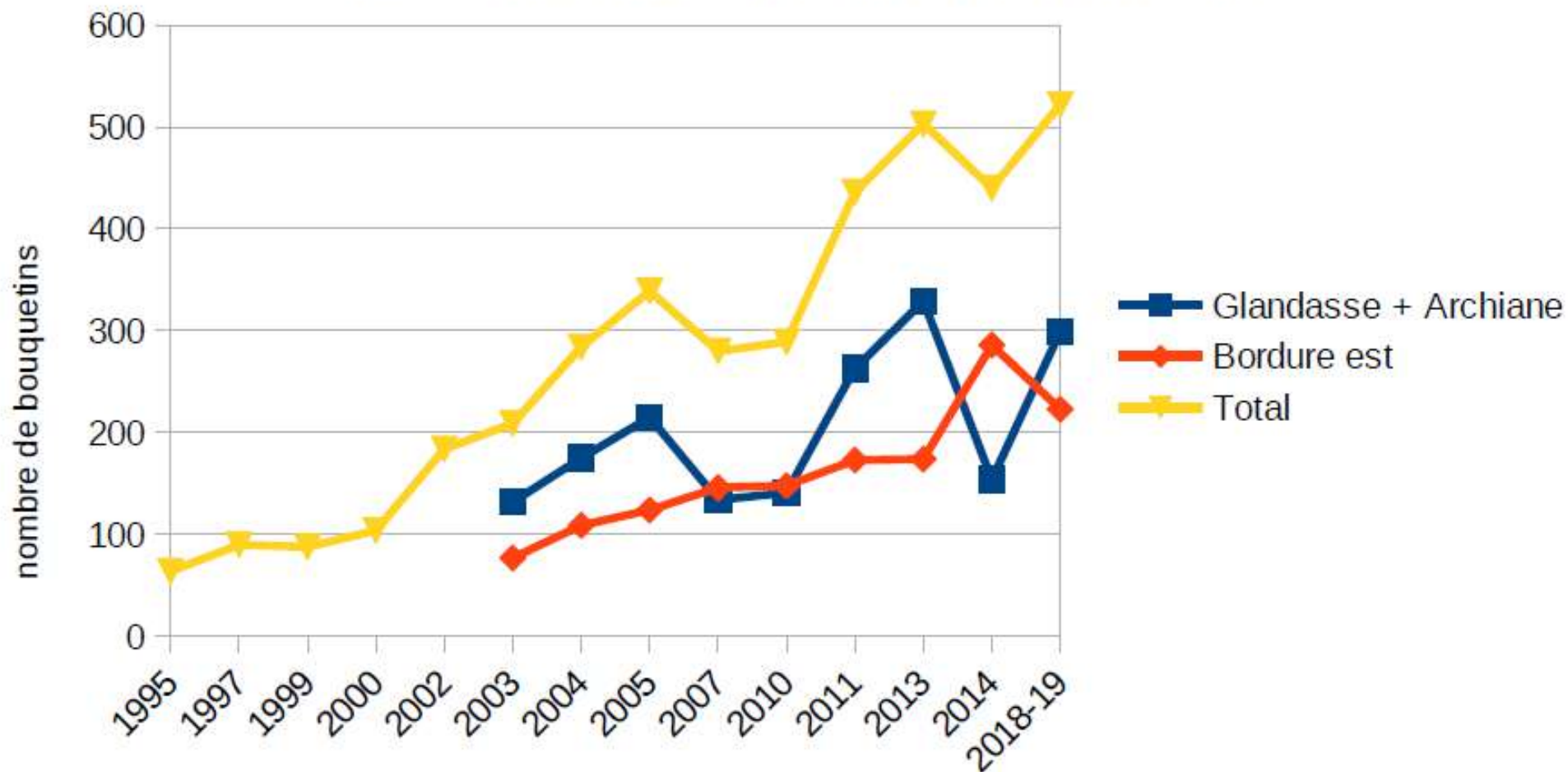
- partenaires : PN Vanoise

Tous les animaux sont issus du PN Vanoise et furent équipés de colliers VHF



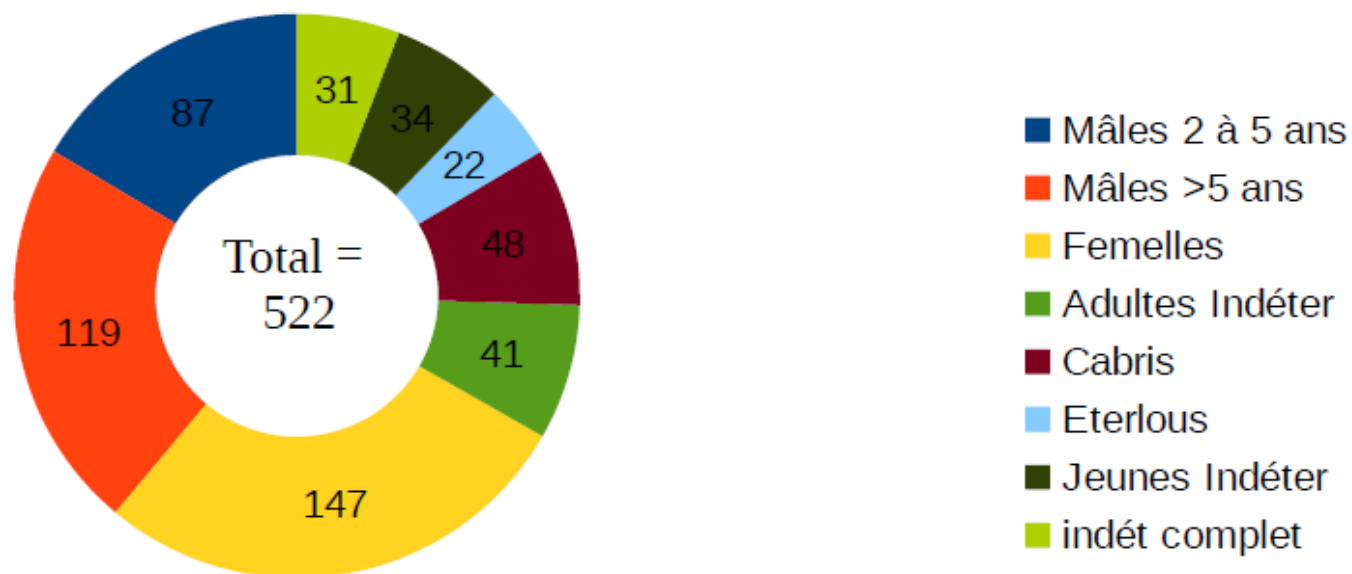
Le bouquetin des Alpes (*Capra ibex*)

Résultats des comptages effectués depuis 1995



Le bouquetin des Alpes (*Capra ibex*)

Répartition des individus comptés par classe d'âge



Le bouquetin des Alpes (*Capra ibex*)

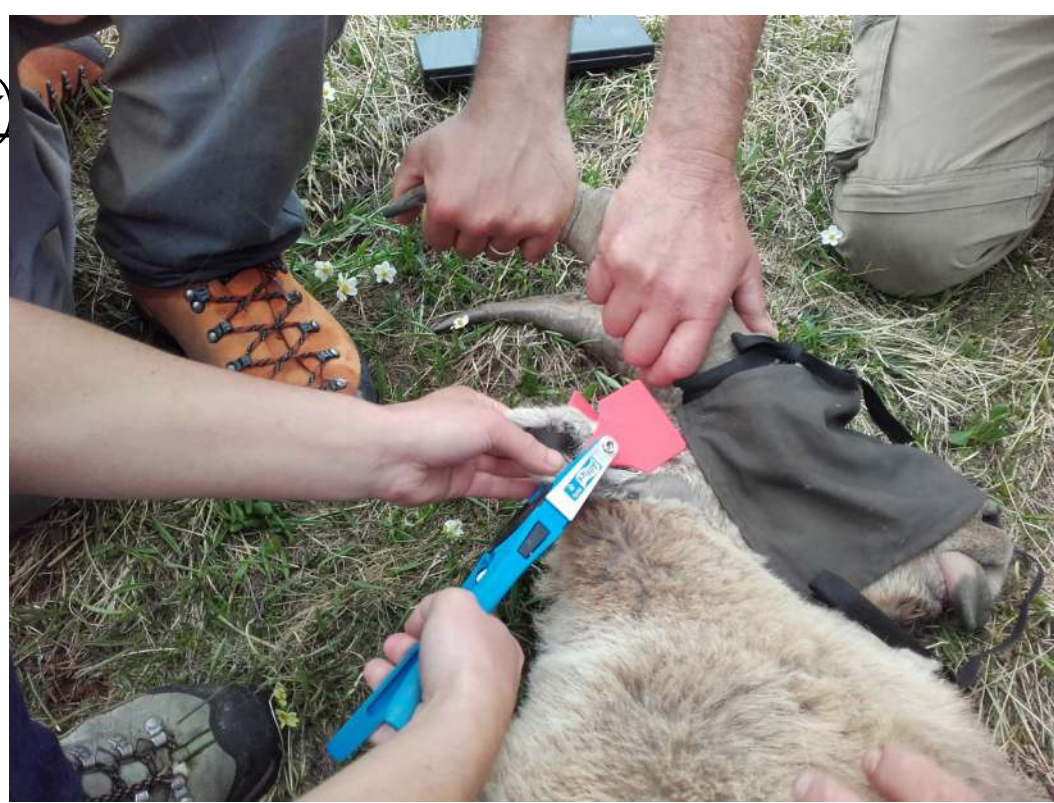
Depuis 2018, suivi sanitaire et génétique en cours ; marquage des individus

Montaveilla

PLAN DE MARQUAGE MALE (Montaveilla)

CODE	N° Prelvt	SEXE	Boucles Auriculaires		nature du collier	Couleur collier		Fréquence
			G	D				
MON1		Mâle	Red	Red				
MON2		Mâle	Green	Green				
MON3		Mâle	Yellow	Yellow				
MON4		Mâle	Cyan	Cyan				
MON5		Mâle	Pink	Pink				
MON6		Mâle						
MON7		Mâle	Red	Green				
MON8		Mâle	Red	Yellow				
MON9		Mâle	Red	Cyan				
MON10		Mâle	Red	Pink				
MON11		Mâle						
MON12		Mâle	Green	Red				
MON13		Mâle	Green	Yellow				
MON14		Mâle	Green	Cyan				
MON15		Mâle	Green	Pink				
MON16		Mâle	Green					
MON17		Mâle	Cyan	Red				
MON18		Mâle	Cyan	Yellow				
MON19		Mâle	Cyan	Pink				





Le bouquetin des Alpes (*Capra ibex*)

film



Le vautour fauve (*Gyps fulvus*)

- année de réintroduction : 1999-2001-2007
- nombre d'individus :
 - 1999 = 14 oiseaux
 - 2001 = 22 oiseaux
 - 2007 = 19 oiseaux
- origine des oiseaux : France & Espagne (centre de soins)
- localisation : Chamaloc
- rôle du Parc : acteur principal
- nom du programme : programme de reintro dans les Préalpes du Sud (Baronnies, Vercors, Verdon)



Le vautour fauve (*Gyps fulvus*)

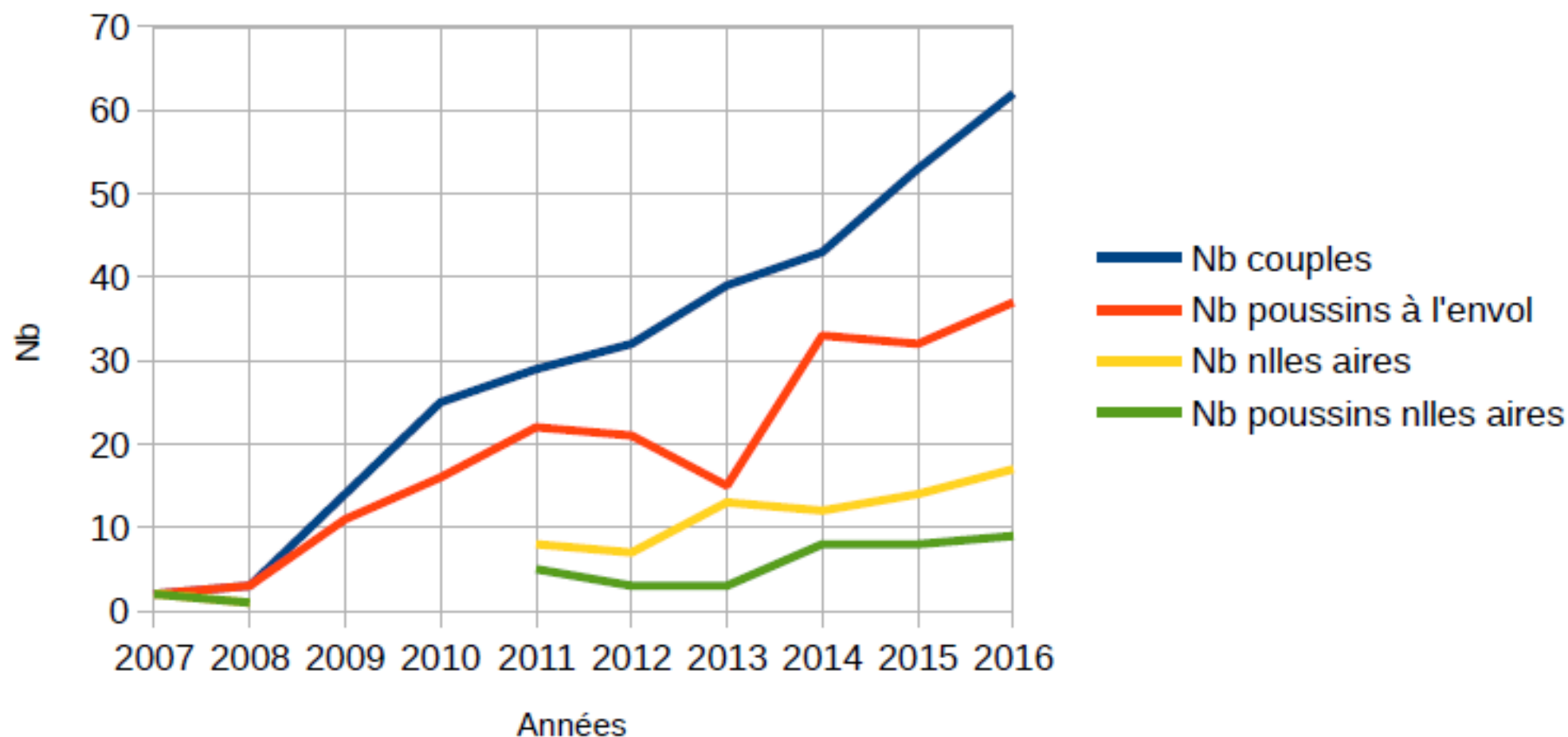


- 2002 : 3 couples dont
 - 1 couple construction sans ponte
 - 1 couple échec 50 à 55 jours après la ponte
 - 1 couple perte du poussin après 1 mois d'élevage
- 2004 : 1 couple échec pendant l'incubation.
- 2007 : première année de reproduction réussie avec 2 poussins à l'envol dans les falaises du Cirque d'Archiane.
- 2012 : 2 couples avec 2 poussins à l'envol dans le ranc inférieur des falaises de l'adret du Col de Rousset
- 2016 : une nouvelle zone de nidification est constatée dans les falaises Sud-Ouest du Rochet de Plautret

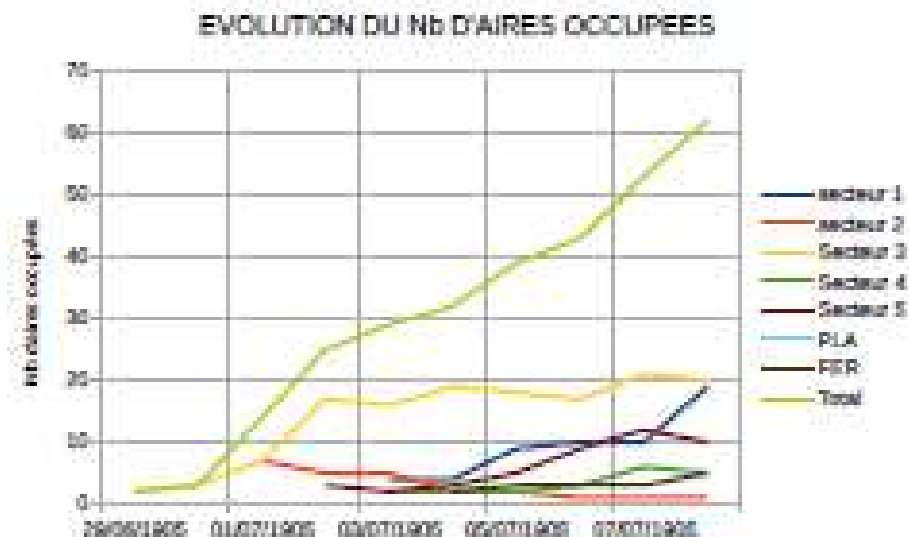
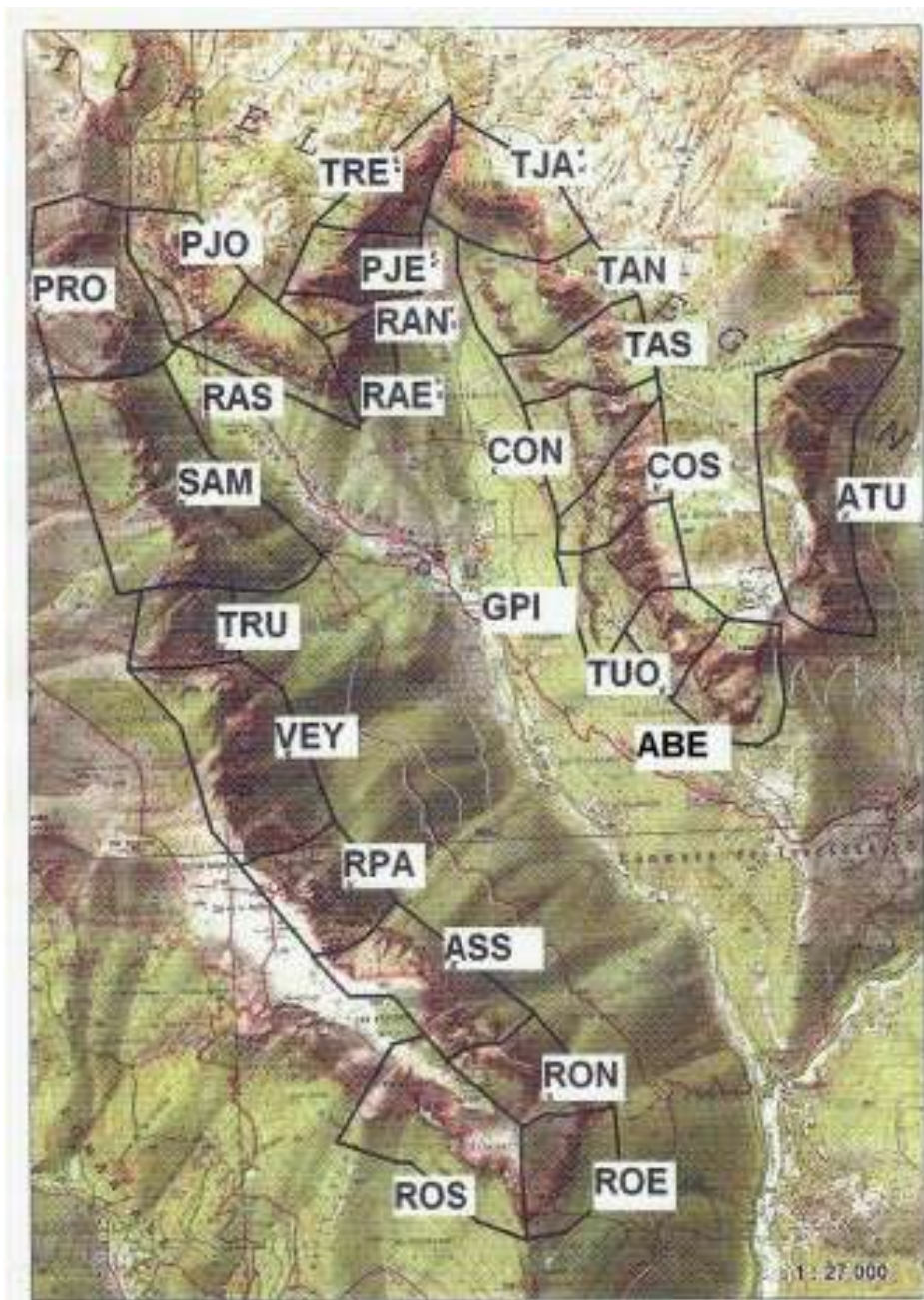


Le vautour fauve (*Gyps fulvus*)

EVOLUTION DU NOMBRE DE COUPLES ET DE POUSSINS A L'ENVOL



Le vautour fauve (*Gyps fulvus*)



Le Gypaète Barbu (*Gypaetus barbatus*)

- année de réintroduction : 2010 - 2021
- nombre d'individus :
 - 11 oiseaux à l'envol
 - 2 échecs (2017)
- origine des oiseaux : Alpes et Sierra Nevada (centre d'élevage)
- localisation : Treschenu-Creyers
- rôle du Parc : opérateur
- nom du programme : Life Gypconnect depuis 2017
- partenaires : LPO, Vulture conservation Found



Le Gypaète Barbu (*Gypaetus barbatus*)

film



Parc naturel régional du Vercors



**Merci pour
votre
attention !**

